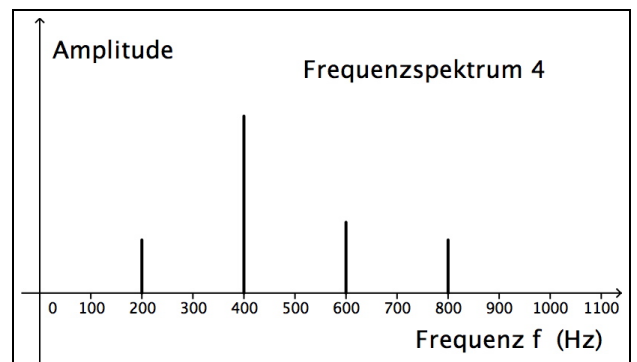
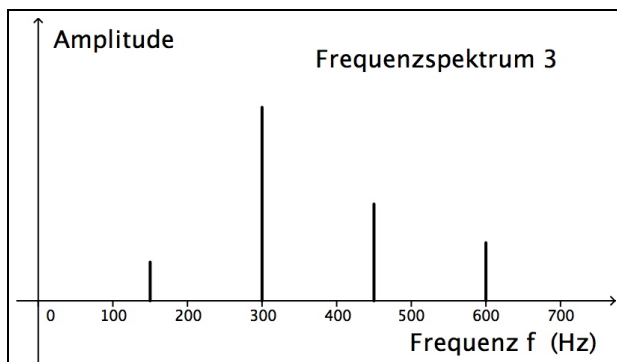
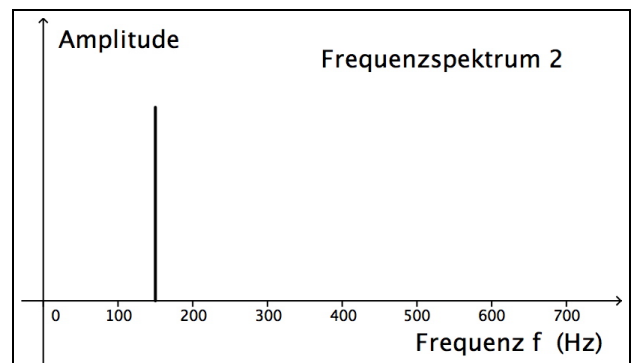
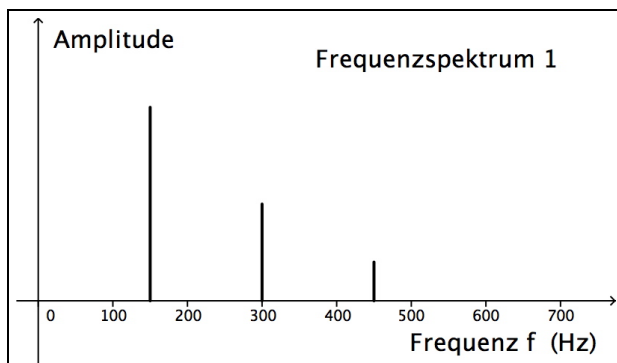
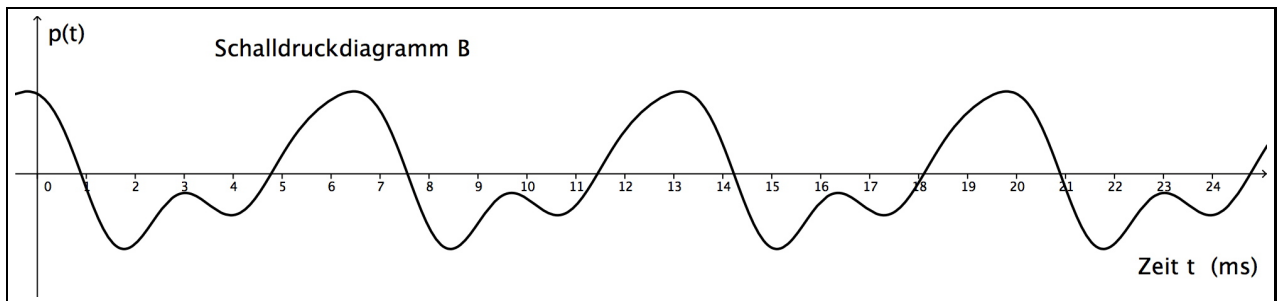
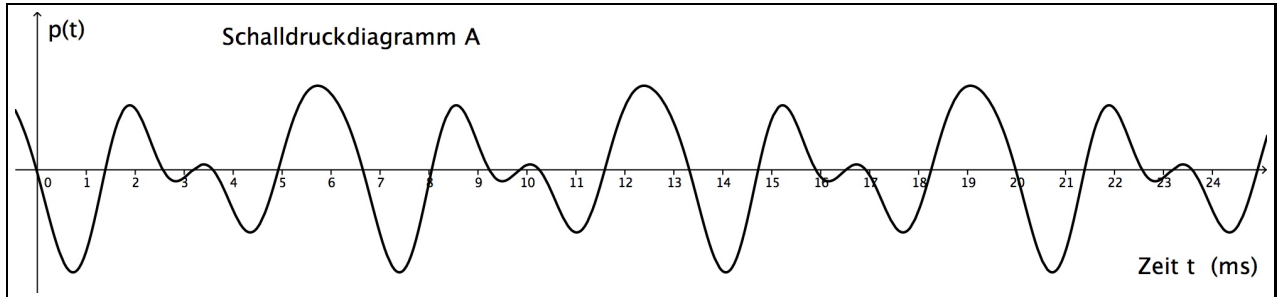


SERIE 9: Klanganalyse & -synthese

Trigonometrie II / Schwingungen und Wellen / Klasse 155c / AGe

1. Nachfolgend sind zwei Schalldruckdiagramme und vier Frequenzspektren abgebildet. Nur zwei der vier Frequenzspektren gehören zu je einem Schalldruckdiagramm. Wie lauten die korrekten Zuordnungen? Begründe deine Antworten, sei es argumentativ, sei es rechnerisch – vielleicht auch beides!



2. (a) Erkläre allgemein, wie **im Frequenzspektrum** eines aufgenommenen Tons die **Tonhöhe**, die **Lautstärke** und die **Klangfarbe** "sichtbar" sind.
- (b) Zu jedem der drei **Schalldruckdiagramme** A bis C gehört genau eines der sechs **Frequenzspektren** darunter. **Wie lauten die korrekten Zuordnungen?**

